

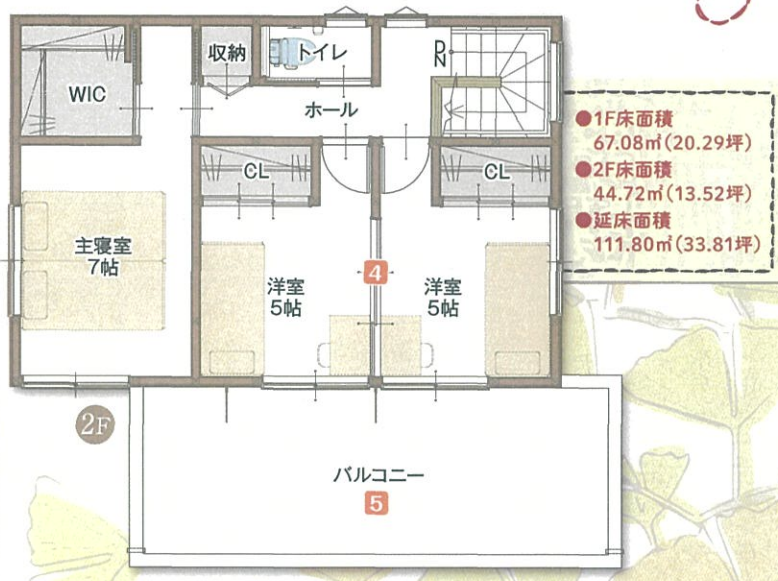
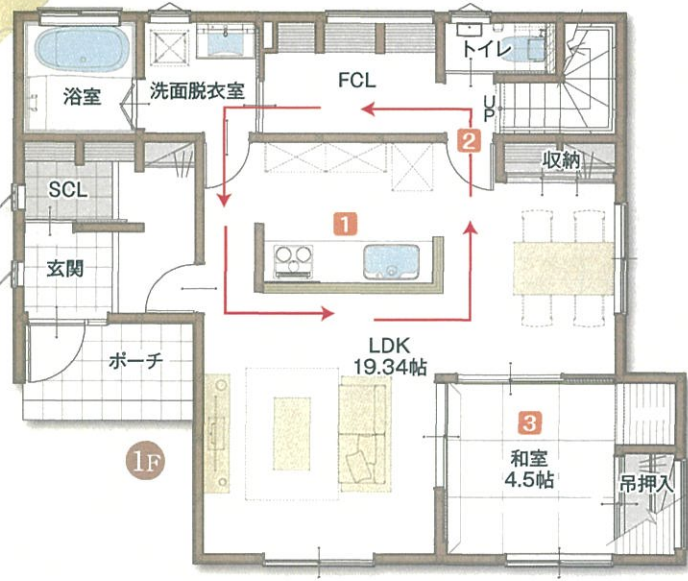
# 塗り壁の内装にこだわった回遊動線のあるすまい

## 10.9±10日 松本市石芝 完成実例見学会

10:00-17:00

### 見どころポイント

- 1 住まいの中心のアイランドキッチン。フロア全体を見渡すことができ、どの部屋に移動するもの便利です。
- 2 リビング～ファミリークローク～洗面脱衣室・浴室をぐるぐる回ることができる家事楽動線。
- 3 落ち着いた雰囲気を出演する和室。
- 4 2つの部屋をつなげて広い空間にすることも可能です。
- 5 バルコニーには2部屋からアクセスでき、すべての部屋が南側に面しているため、暖かい陽射しが差し込みます。



- 1F床面積 67.08㎡(20.29坪)
- 2F床面積 44.72㎡(13.52坪)
- 延床面積 111.80㎡(33.81坪)



### お施様メッセージ

東邦建工さんは第一印象からとても良く、担当していただいた営業の方を筆頭に安心してお任せする事ができました。建築関係の仕事をしていますが大満足です。東邦建工さんで建てて良かったです。是非足を運んでみてください。



お問い合わせご予約 TEL 0263-88-0066・090-8521-5490

ご予約はコチラ

新型コロナウイルス予防の為、マスク着用にてご来場ください。

※詳しい対策・対応についてはホームページをご覧ください。

テクノストラクチャー 10年連続 No.1 長野県 施工実績

現場環境品質コンテスト 12年連続 入賞

省エネ性能表示BELS 取得件数長野県 No.1

※平成23年4月～令和3年3月のパナソニックアーキスケルトンデザイン株式会社発表の

※平成21年度～令和2年度のパナソニックアーキスケルトンデザイン株式会社

※令和2年1月1日～12月31日 設計者・施工者 取得件数。一般社団法人 長野県建築士会発表。発表年度。

東邦建工株式会社

ハウジング モデルルーム

HOUSING MODELROOM 松本

TEL.0263-88-0066 FAX.0263-88-0067

住所/松本市村井町北1丁目2-37 営業時間/10:00~18:00(火・水曜日定休日)

東邦建工 検索

長野県建築師会(計)1898名 建築士会(計)1315 建築士会(計)1315 建築士会(計)1315 建築士会(計)1315 建築士会(計)1315 建築士会(計)1315 建築士会(計)1315 建築士会(計)1315 建築士会(計)1315 建築士会(計)1315

facebook

LINE お友達募集中! @yok9502e

今すぐ登録!

「友達追加」からID検索で登録してね!