

- 地震に強いテクノストラクチャー工法
- 高品質なパナソニック設備
- 優れた断熱・気密・換気性能
- 木と鉄の複合梁

完成見学会

10/2sat・3sun 10:00~16:00

※新型コロナウイルス感染拡大防止対策実施中。
マスクの着用、手の消毒等ご協力ください。

ナビ住所：上田市五加962-1



お問い合わせ・ご予約

予約制で承ります。

TEL.0268-71-5115

受付時間 10:00~17:00【火・水曜定休】

新型コロナウイルス予防の為、マスク着用にてご来場ください。

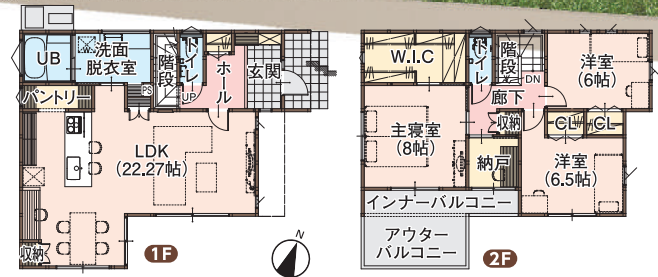
HPまたはお電話でご予約の初めてご来場の方に

Quoカード1,000円分
プレゼント! ご予約は
コチラ



見学会の
みどころ

- 開放的な22帖のLDK
- 忙しい朝も安心な広々洗面脱衣室
- 各部屋に設けられた充実の収納スペース
- 多目的に使える納戸



- 床面積 / 1F 61.28㎡(18.54坪) 2F 55.48㎡(16.78坪)
- 延床面積 / 116.76㎡(35.32坪) ● 敷地面積 / 271.38㎡(82.09坪)



建築業許可 長野県知事一般 (特-30)第19889号 気密測定技能者従事事務所(1315)
建築士事務所登録 東邦建工株式会社一級建築士事務所 長野県知事(長野)第12251号
免許番号・長野県知事(2)第5287号 一般社団法人長野県宅地建物取引業協会会員



東邦建工株式会社

上田モデルハウス 上田市御所233-16 TEL.0268-71-5115

E-mail/info@tohokenko.co.jp (火・水定休) 東邦建工 | 検索



今すぐ登録

[友達追加]から
[ID検索]で
登録してね♪