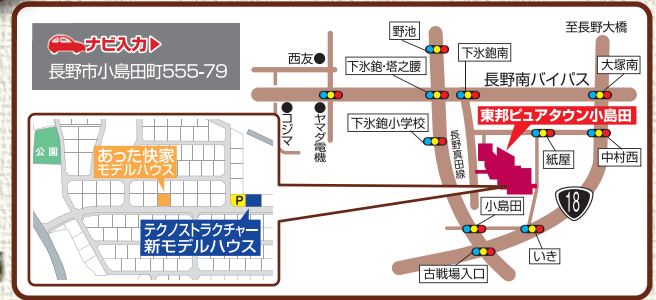


家づくり相談会

12/3(土)4(日)
am10:00-pm6:00

会場 テクノストラクチャー アバンセモデルハウス
(東邦ピュアタウン小島田内)



1坪あたり
38.9万円

総2階工事施工面積
38坪以上[消費税込]

オール電化仕様
自由設計

- ◆エコポイントなど、どんな補助金があるの?
- ◆ライフスタイルにあったプラン作りをするには?
- ◆賢い住宅資金の借り方は?
- ◆省エネ・耐震についてもっと知りたい!

モデルハウスがカタログです。見て、触れて、確かめてください。東邦建工(株) TEL.050-5551-9017

新しい分譲地 にオーダーメイド感覚の上質な住空間のご提案!

東邦ピュアタウン川合新田<全9区画>

長電バス「アークス入口」徒歩5分

「5号地」
のご提案 **Cプラン 4LDK 1,395.1万円** (税込)
建物工事価格+オール電化仕様

リビングつながりの畳コーナーがおしゃれです。

テクノストラクチャー
アバンセ
Grantone



●延床面積 / 99.16㎡(30.04坪)
1F : 50.51㎡(15.30坪)
2F : 48.65㎡(14.74坪)

5号地 土地価格
●152.98㎡(46.27坪)
832.8万円

東邦ピュアタウン若槻東条<全12区画>

長電バス「東条中」徒歩3分・「ユーバレット長野北」近く

「6号地」
のご提案 **Dプラン 4LDK 1,408.8万円** (税込)
建物工事価格+オール電化仕様

家族のくらしの変化に応じてくれる、すまいを考えました。

テクノストラクチャー
アバンセ
Grantone



●延床面積 / 102.68㎡(31.11坪)
1F : 52.58㎡(15.93坪)
2F : 50.10㎡(15.18坪)

6号地 土地価格
●166.44㎡(50.34坪)
956.4万円

【東邦ピュアタウン川合新田 物件概要】●所在地 / 長野市大字川合新田1348番1 他 ●総区画数 / 9区画 ●今回販売区画数 / 1区画 ●地目 / 宅地 ●用途地域 / 工業地域 ●建ぺい率 / 60% ●容積率 / 200% ●道路 / 長野市道 幅員 5.0~6.0m ●上水道 / 公共上水道 ●下水道 / 公共下水道 ●ガス / 個別プロパン ●電気 / 中部電力 ●学校 / 芹田小学校・犀原中学校 ●売主 / 東邦商事株式会社 ●平成23年12月中旬造成完了予定

【東邦ピュアタウン若槻東条 物件概要】●所在地 / 長野市若槻東条1123他 ●総区画数 / 12区画 ●今回販売区画数 / 1区画 ●地目 / 宅地 ●用途地域 / 第一種住居専用地域 ●建ぺい率 / 60% ●容積率 / 200% ●道路 / 長野市道 6.0m ●上水道 / 公共上水道 ●下水道 / 公共下水道 ●ガス / 個別プロパン ●電気 / 中部電力 ●学校 / 若槻小学校・北部中学校 ●売主 / 東邦商事株式会社

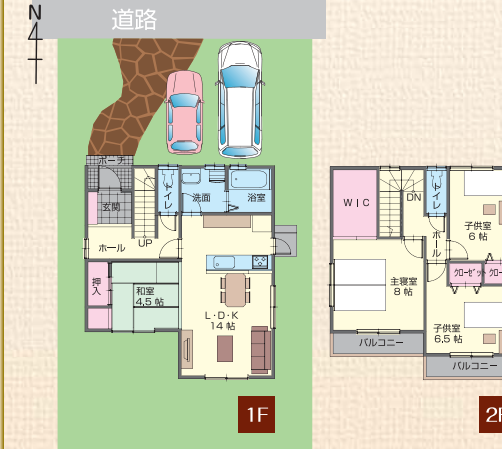
中越1丁目

長野日本大学中学近くです! 長野運動公園まで徒歩12分!
JR「北長野」駅800m 徒歩10分

「1号地」
のご提案 **Aプラン 4LDK 1,412.2万円** (税込)
建物工事価格+オール電化仕様

余裕やくつろぎを感じられる空間がステキです。

テクノストラクチャー
アバンセ
Grantone



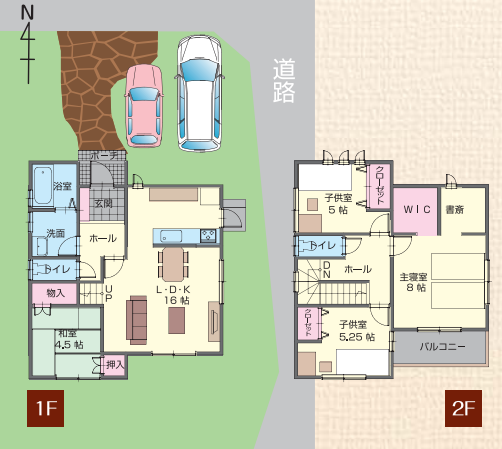
●延床面積 / 101.02㎡(30.61坪)
1F : 51.34㎡(15.55坪)
2F : 49.68㎡(15.05坪)

1号地 土地価格
●169.77㎡(51.35坪)
1,232.4万円

「2号地」
のご提案 **Bプラン 4LDK 1,402.4万円** (税込)
建物工事価格+オール電化仕様

それぞれの時間を大切にしたい家族に、うれしい間取りプランになりました。

テクノストラクチャー
アバンセ
Grantone



●延床面積 / 101.02㎡(30.61坪)
1F : 51.34㎡(15.55坪)
2F : 49.68㎡(15.05坪)

2号地 土地価格
●179.94㎡(54.43坪)
1,349.5万円

【中越1丁目 物件概要】●所在地 / 長野市中越1丁目207番2 他 ●総区画数 / 2区画 ●今回販売区画数 / 2区画 ●地目 / 宅地 ●用途地域 / 第一種住居地域 ●建ぺい率 / 60% ●容積率 / 200% ●道路 / 長野市道 ●水道 / 公共上水道 ●下水 / 公共下水道(宅地内引込み無し) ●電気 / 中部電力 ●ガス / プロパンガス ●学校 / 吉田小学校・東部中学校 ●交通 / JR「北長野」駅より約800m ●売主 / 東邦商事株式会社 ●上記面積は計画面積の為、造成工事完了後の確定測量により、面積及び価格が増減する場合があります。●2号地は東側道路後退予定(約1.45m)。

※建築条件 / 上記の分譲地はすべて建築条件付となります。土地売買契約締結後3ヶ月以内に東邦建工(株)と建築請負契約を締結していただくことを停止条件として販売致します。万一、期間内に建築請負契約が締結されなかった場合、土地売買契約は無効となり受領済代金は無利息にて全額返還いたします。●上記プラン価格にはカーテン、冷暖房機、エクステリア工事、家具、家電、建築および借入にかかわる諸経費(登記費用、火災保険料、保証料他)等は含まれておりません。

設計・施工 建設業許可 長野県知事一般(23)第19889号 気密測定技能者従事事業所(1315)
建築士事務所登録 東邦建工株式会社一級建築士事務所 長野県知事(長野C)第12251号

東邦建工株式会社 TEL.026-264-5555
長野市新田町1464第2銀座ビル4F
http://www.tohokenko.co.jp E-mail info@tohokenko.co.jp FAX.026-264-5551

リフォームも
東邦建工

売主 免許番号:長野県知事(11)第1581号 社団法人長野県宅地建物取引業協会会員

東邦商事株式会社 TEL.026-266-6634
長野市新田町1464第2銀座ビル1F
http://www.tohosyoji.co.jp E-mail info@tohosyoji.co.jp

