

いいものをつくって、長く大切に使う時代、そんな思い...

東邦建工がつくる

# 長期優良住宅

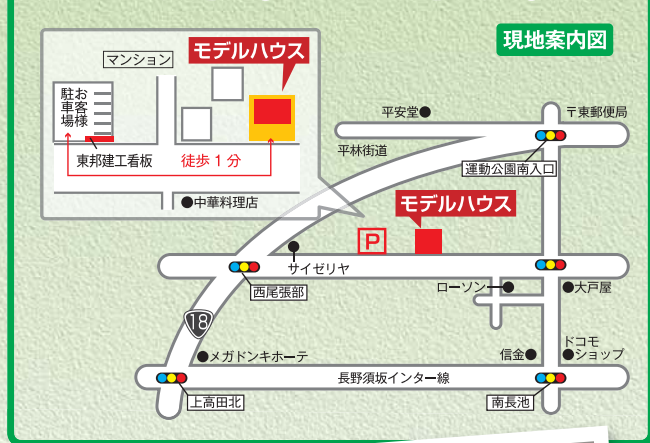
西尾張部

# モデルハウス

# 5/1土 OPEN



## 長野市西尾張部



## 5月は毎日営業!

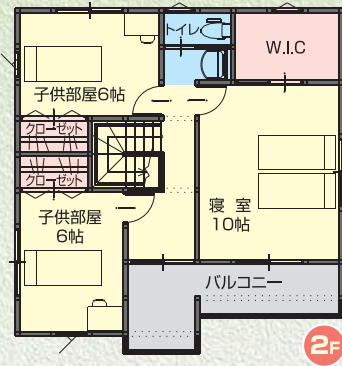
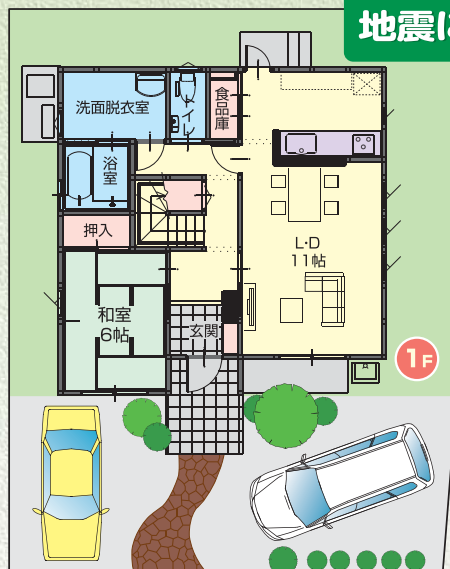
営業時間10:00~18:00

〈5月31日以降〉土・祝日は営業  
大変申し訳ありませんが、平日は予約制とさせていただきます。お手数ですが来場前に☎264-5555までお電話ください。

世代を超えて住み継がれる快適な住まい。是非ご来場の上、隅々までご見学ください。

### 平成20年度第2回長期優良住宅「先導的モデル事業」 地震に強い設の家

200万円(税込)の補助金  
が受けられます!



外張り断熱

県産材使用

4LDK

1階面積 ● 62.11㎡ [18.79坪]  
2階面積 ● 57.64㎡ [17.44坪]  
延床面積 ● 119.75㎡ [36.23坪]

### 長期優良住宅の3つのメリット

#### 1 優遇税制

所得税、登録免許税、固定資産税、  
不動産所得税の減税が受けられます。

#### 2 住宅ローン

フラット35がさらに優遇拡大されました。

#### 3 補助金制度 最大200万円

“先導的モデル事業”には最大200万円(税込)  
の補助金が受けられます。

\*詳しくはお問い合わせください。



建ててからでは変えられない基本性能、品質で  
最高等級を取得しています。

劣化の軽減に関する事 等級3\*

構造の安定に関する事 等級3\*

維持管理の配慮に関する事 等級3\*

温熱環境に関する事 等級4\*

\*全て最高等級です!



●東邦建工では日本木造住宅産業協会(木住協)と共同で「長期優良住宅」先導的モデル事業の採択を受けています。



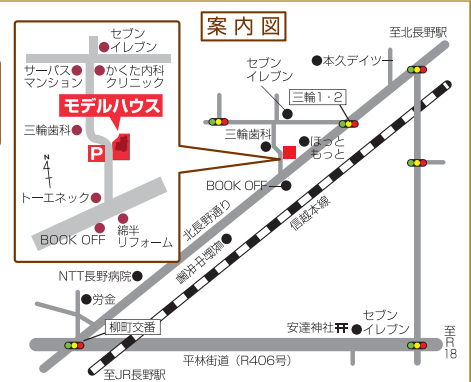
### 東邦建工×テクノストラクチャー

## 長野市三輪 モデルハウス 好評公開中!

4LDK ■1階床面積/64.30㎡(19.45坪)  
■2階床面積/59.20㎡(17.91坪)  
延床面積/123.50㎡(37.36坪)

1坪当り 38.9万円 オール電化仕様自由設計  
総2階工事施工面積38坪以上[消費税込]

●毎日営業/10:00~18:00



建設業許可 長野県知事一般(18)第19889号  
建築士事務所登録 東邦建工株式会社一級建築士事務所 長野県知事(長野C)第12251号  
気密測定技能者従事事業所(1315)

**東邦建工株式会社**

建替えなんでも相談会開催中

お問合せ・資料請求は

☎026-264-5555

本社/長野市新田町1464番地 第2銀座ビル4F [E-mail] info@tohokenko.co.jp

東邦建工 | 検索



●土地のことなら

東邦商事株式会社

●建物のことなら

東邦建工株式会社

●賃貸のことなら

東邦不動産プラザ

●住まいのことなら

株式会社 東友