

いよ2棟同時販売! 内覧会・相談会開催

AM10:00~PM5:00 受付 / モデルハウス

実際に見て、触れて、聞いてください! お問い合わせは 東邦建工(株) ☎026-264-5555



モデルハウス



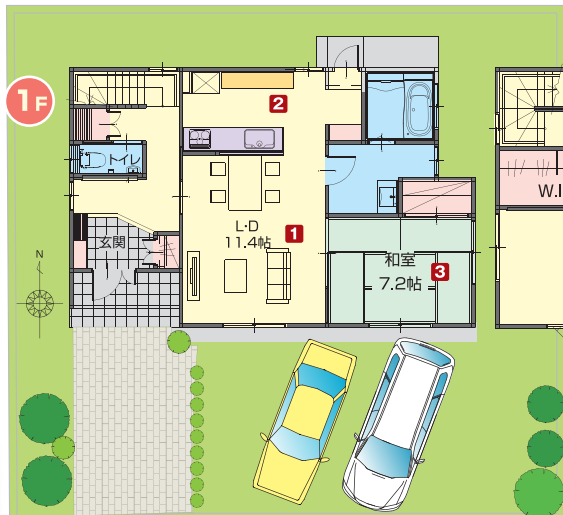
※写真は実際の建物です。

販売価格 土地+建物(税込)

3,228.9万円

エアコン(4台)・カーテン・照明器具・外構工事を含まず。
家具・家電製品及び諸費用は含まれておりません。

注目 メーターモジュール採用!
ゆとりの住空間をご体感ください。



4LDK

敷地面積 / 200.95㎡(60.78坪)
延床面積 / 131.00㎡(39.62坪)
■1階床面積 / 69.50㎡(21.02坪)
■2階床面積 / 61.50㎡(18.60坪)

- 竣工 / 平成21年4月
- 建物構造 / 木造瓦葺2階建
- 所在地 / 長野市小島田町字中通沖 555-69番地



▲システムキッチン
カップボードも付いています。



▲寝室
機能的なクローゼットと
くつろげる空間も確保しています。



◀和室
ライフスタイルに合わせて
多目的に使えるゆとりの空間



南道路に面した開放感のあるリビング

同時開催 建替えなんでも相談会 開催中!

建替えにかかる各種諸費用、建替え住宅の進め方など。

「東邦ピュアタウン小島田」物件概要 ●都市計画区分 / 市街化調整区域 ●用途地域 / 指定なし ●その他制限 / 建築協定 ●開発許可番号 / 長野市指令第19建指第1-C27号 ●建ぺい率 / 50% ●容積率 / 100% ●建築確認番号 / 19建指セ長第N1-759号 他 ●今回販売建戸数 / 2戸 ●学区 / 下水館小学校・広徳中学校 ●交通 / バス「野田南」徒歩約3分 ●設計・施工管理 / 東邦建工株式会社一級建築士事務所 ●売主 / 東邦商事株式会社 免許番号:長野県知事(11)第1581号【設備概要】 ●電気 / 中部電力 ●ガス / 公営ガス(簡易ガス・北信石油ガス株式会社) ●上水道 / 長野県営水道 ●下水道 / 長野市営下水道

今月完成 長期優良住宅 販売!

平成20年度第2回 長期優良住宅「先導的モデル事業」
地震に強い 設の家

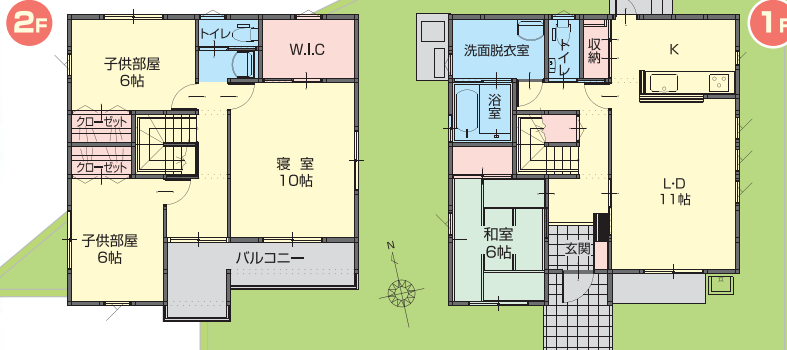


※写真は実際の建物です。

販売価格 土地+建物(税込)

3,213.9万円

居室部照明・カーテン・冷暖房機器・外構工事
及び諸費用は含まれておりません。



南面道路に面し日当たり抜群!

寒い信州の冬を快適に過ごせる高気密の家

地産地消・長野県の気候風土に適した

外張り断熱 県産材使用

平成20年度第2回・長期優良住宅「先導的モデル事業」 県産材使用

補助金200万円 + 補助金40万円

合計 **240万円** (税込) 別途受取れます

4LDK

敷地面積 / 238.26㎡(72.07坪)
延床面積 / 119.75㎡(36.23坪)

- 1階床面積 / 62.11㎡(18.79坪)
- 2階床面積 / 57.64㎡(17.44坪)

- 竣工 / 平成21年10月
- 建物構造 / 木造瓦葺2階建
- 所在地 / 長野市小島田町字中通沖 555-199番地

※全て最高等級

孫の代までもつ家です!

劣化の軽減に関すること 等級3*

大きな地震が来ても安心!

構造の安定に関すること 等級3*

将来のメンテナンスが容易です!

維持管理の配慮に関すること 等級3*

環境に配慮したエコ住宅です!

温熱環境に関すること 等級4*